

Mondes Imaginaires  
<https://mondesimaginaires.xyz>



née le 26 / 10 / 1994  
démarche artistique Mondes Imaginaires et co-fondatrice de l’association Univers 3320  
ART, URBANISME ET ARCHITECTURE

langues\*    français, italien, anglais

Permis B

Logiciels\* Vectorworks, la suite Adobe (indesign, photoshop, illustrator), autocad

CONTACT  
mail : suzanne.wathelet@mondesimaginaires.xyz  
tel : +33 7 88 00 41 56

site internet : <https://mondesimaginaires.xyz>

FORMATIONS

2017-19	MASTER EN AMÉNAGEMENT ET MAÎTRISE D’OUVRAGE URBAINE <b>École des Ponts et Chaussées Paris Tech, France</b> International Studio Great Paris / Great Tokyo, Japon Atelier Métropolitain, Monaco
2012-17	LICENCE ET MASTER EN ARCHITECTURE <b>École Nationale Supérieure d’Architecture de Paris La Villette, ENSAPLV, France</b> Diplôme en partenariat avec le College of Architecture, Navi Mumbai, Inde Stage chez GRAU, Good Reasons to Afford Urbanism, Paris, France
2015-16	MASTER 1 DIPARTIMENTO DI ARCHITETTURA <b>Università degli Studi di Firenze, Florence, Italie</b> Progettazione Urbanistica en partenariat avec l’Architectural Association School of Architecture, Londres, Angleterre Restauro avec la Commune de Ficarra, Sicile, Italie

EXPÉRIENCES PROFESSIONNELLES

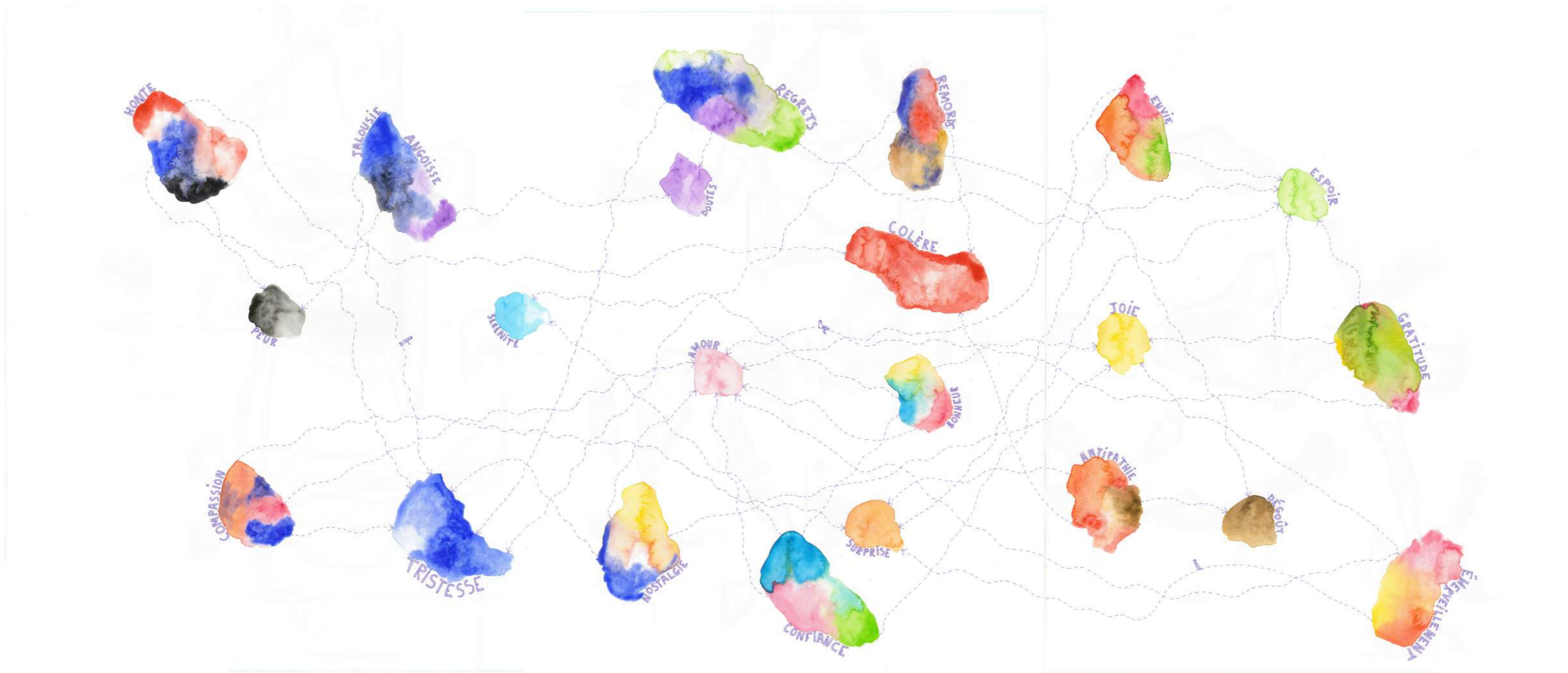
2026	CONSTELLATIONS, association Univers 3320, Genève (CH) Travail sur les rêves des enfants et constitution d’un observatoire des imaginaires
2026	RÉSIDENCE, Malévoz Quartier Culturel, Monthey (CH) Ateliers poésies et couleurs avec les patient.e,s de l’Hôpital psychiatrique Malévoz
2026	RECUEIL DE POÉSIES ILLUSTRÉES, édition Les Bonnes Feuilles, Paris (FR) Travail d’écriture et d’illustration des mondes imaginaires
2025	RÉAMÉNAGEMENT DE LA RUE MICHELI-DU-CREST, agence La Comète, Genève (CH) Ateliers participatifs avec les enfants de l’école primaire pour la construction mobiliers urbains et conception d’une fresque
2025	ARCHÉTYPE URBAINS, association Utopiana, Genève (CH) Invention d’un jeu de carte divinatoire mêlant l’art, l’urbanisme et l’architecture
2025	TOTEM COLLECTIF, Fondation Cap Loisir, Genève (CH) Conception et réalisation d’une marionnette dragon avec des enfants en situation de handicap pour la fête de l’amour
2024	STUDIO 6A, Malévoz quartier culturel, Hôpital psychiatrique Malévoz, Monthey (CH) Direction d’un programme artistique pour des personnes en réinsertion sociale et des patient.e,s de l’hôpital
2024	PAYSAGE ÉMOTIONNEL, Association CREPA, Sembrancher, Canton du Valais (CH) Création d’un modèle d’ateliers pour enfants d’expression des émotions en couleurs
2023	BAROMÈTRE DU SENSIBLE, Commune d’Ecublens, Canton de Vaud (CH) Invention d’un outil pour l’aide à la réalisation de diagnostics urbains du ressenti des habitant.e,s et exploration sur le terrain

2023	FAIRE LA VILLE AVEC LES ÉCOLES, Forum Grosselin, Carouge, Canton de Genève (CH) Ateliers pour imaginer l’architecture d’une école à partir de son ressenti
2023-22	UN ANIMAL COMME MODÈLE CITADIN, Museum d’histoire naturelle, Genève (CH) Ateliers pour les enfants de philosophie sur les modes de vie humains suite aux observations de l’éléphant avec des outils en art visuel
2022	RECHERCHE COULEUR(S) DU LIEN, Association OPNA, Islande (ISR) Recherche sur les mécanismes en couleurs dans la psyché et les cultures
2022	HABITAT RÊVÉ, Ecole du Châtelet et Villa du Parc, Centre d’art contemporain, Annemasse et Gaillard (FR) Scénographie participative avec des éléments recyclés imaginée avec les rêves des enfants
2022-21	EAU, ÉMOTIONS ET ÉCOLOGIE, Ecole Roger Guillemin, Mont-Saxonnex (FR) Programme de cohésion sociale d’une école primaire en art visuel
2022-21	LIGNES DE VIE, Espace Colette Belleville et la Villa du Parc, Annemasse (FR) Invention d’un outil avec des personnes âgées pour imager en couleurs leurs chronologies de vie
2021	TRANSECT, Bibliothèque de Genève et Association FBI Prod, Genève (CH) Création d’un modèle d’ateliers pour enfants de cartographies mentales autour de la culture
2021	LA VAGUE, Radiovostock et Association FBI Prod, Genève (CH) Programme de recherche d’une émission de radio sur les politiques culturelles transfrontalières
2021	LES HABITERRES, Dixit.net, Plateforme d’urbanistes (FR) Invention d’un outil «le Cadastre Exquis Informel» pour redéfinir l’usage du foncier et son équilibre social
2021-20	CARANTEC, GRAND-SACONNEX, Office de l’urbanisme, Canton de Genève (CH) Programme de participation citoyenne de la phase avant projet d’une restructuration de quartier et organisation d’un événement artistique et urbain du Festival Explore
2020	RESPIRATION AQUATIQUE, École Saint François, Annemasse (FR) Ateliers en art visuel pour la préservation des océans et réalisation d’un court-métrage
2019	ARCHE DE LA MÉMOIRE ÉMOTIONNELLE, Association Homa, Bordeaux (FR) Invention de modules architecturaux itinérants pour l’expression des habitant.e,s
2019	ANIÈRES, VILLAGE DE DEMAIN, Host Lab, 7 milliards d’urbanistes et ONU Habitat, Canton de Genève (CH) Programme de participation citoyenne pour la rédaction de documents d’urbanisme et architecture
2019	SMAN, Schéma Métropolitain d’Aménagement Numérique, Métropole du Grand-Paris et Ecole des Ponts, Paris (FR) Recherche-action avec les Communes et les Établissements Publics Territoriaux du Grand-Paris pour développer la

EXPOSITIONS

2025	BIG, Biennale Intrépide des espaces d’art de Genève (CH)
2024	CES JOURS TERRESTRES, Le Commun, Association Utopiana, Genève (CH)
2023	Mondes imaginaires, Galerie des Lauriers, Malévoz Quartier Culturel, Monthey (CH)
2022	TRANSECT, Le Commun, Association FBI Prod, Genève (CH)
2022	MONDES IMAGINAIRES, Espace enchanté, centre d’art et de nature, Yvoire (FR)
2022-21	LA TRACE et COURANT D’AIR, Villa du Parc, Centre d’art contemporain, Annemasse (FR)
2022-21	THE ART CYCLE, Galerie du Réemploi et Espace Pastourelle, Paris (FR)
2020	ET DEMAIN ON FAIT QUOI ?, Pavillon de l’arsenal, Paris (FR)

Mondes imaginaires est une démarche artistique transfrontalière entre la Suisse et la France, sur les processus de création de conscience et inconscience collectives. Je travaille le territoire des émotions et l'architecture des rêves. Les couleurs ont ici chacune une dimension symbolique déterminée. Le partage d'un ressenti individuel en couleur s'assemble aux autres et devient alors une œuvre artistique commune. Tel un montage des émotions les plus diverses, les différents objets artistiques créés relèvent des mondes que l'on se construit parfois imaginés, rêvés, parfois subis ou cachés. J'invente des modèles d'ateliers, des outils d'expressions à travers différents supports (dessins, peintures, scénographie, court-métrage, sculpture, etc).



Territoire des émotions  
150x65cm  
Aquarelle, stylo bleu  
Papier  
2021



CARANTEC  
en collaboration avec L'association Largescalestudios, Carouge (CH)

Crédit photos : Nicolas Waechter

Programmation artistique et urbaine d'un événement le 05.06.2021, pour le Festival Explore du Canton de Genève, dans une démarche de concertation citoyenne d'un projet de renouvellement de quartier de la commune du Grand-Saconnex (CH)



RESPIRATION AQUATIQUE  
en collaboration avec Agnès Racle, institutrice et artiste

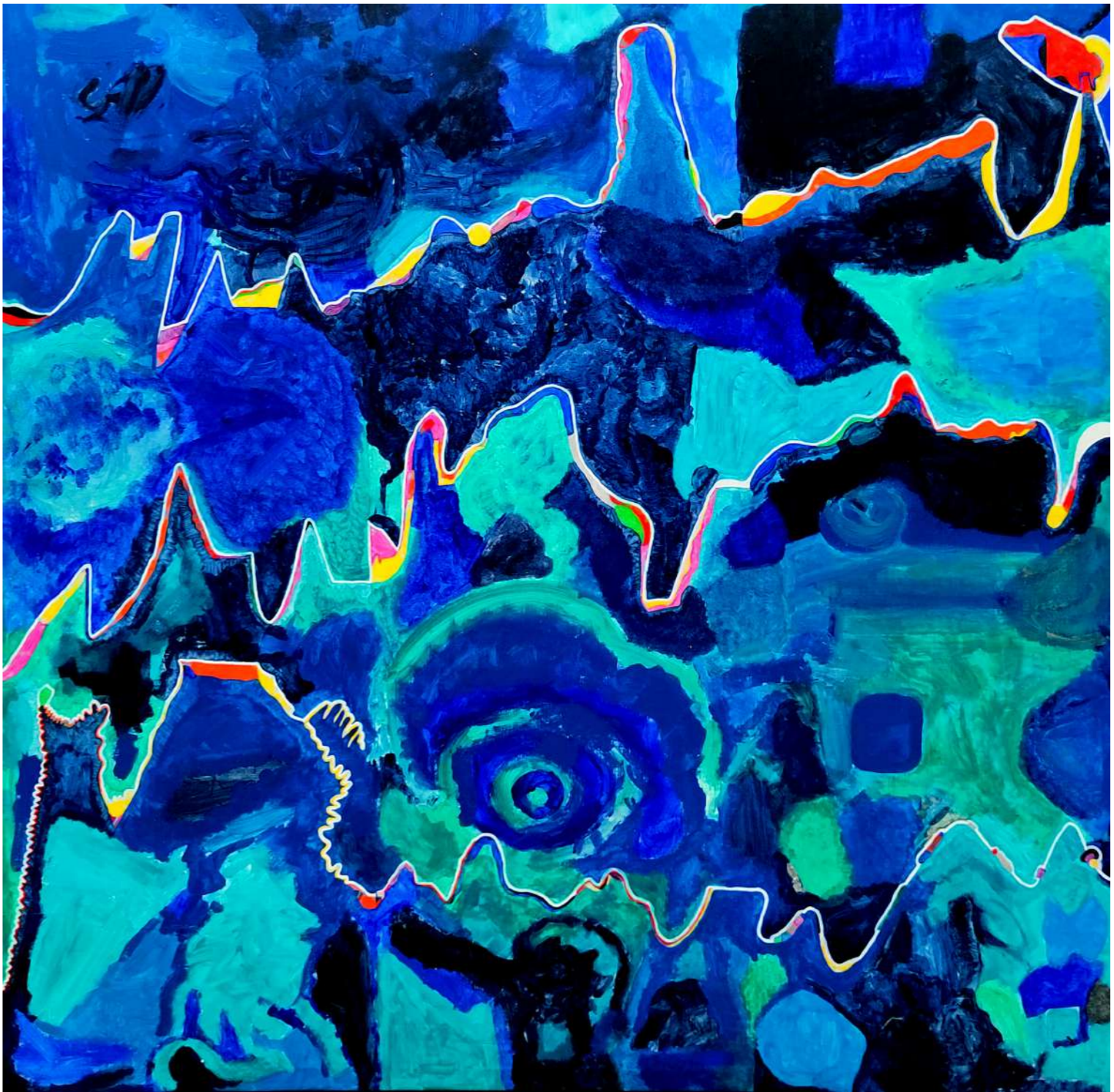
Crédit photos : Nicolas Waechter

Réalisation d'un court-métrage en mars 2021 pour la préservation des océans avec les enfants de l'école primaire Saint François à Anne-masse (FR) dans le cadre du défi de la Fondation Maud Fontenoy, Paris (FR)

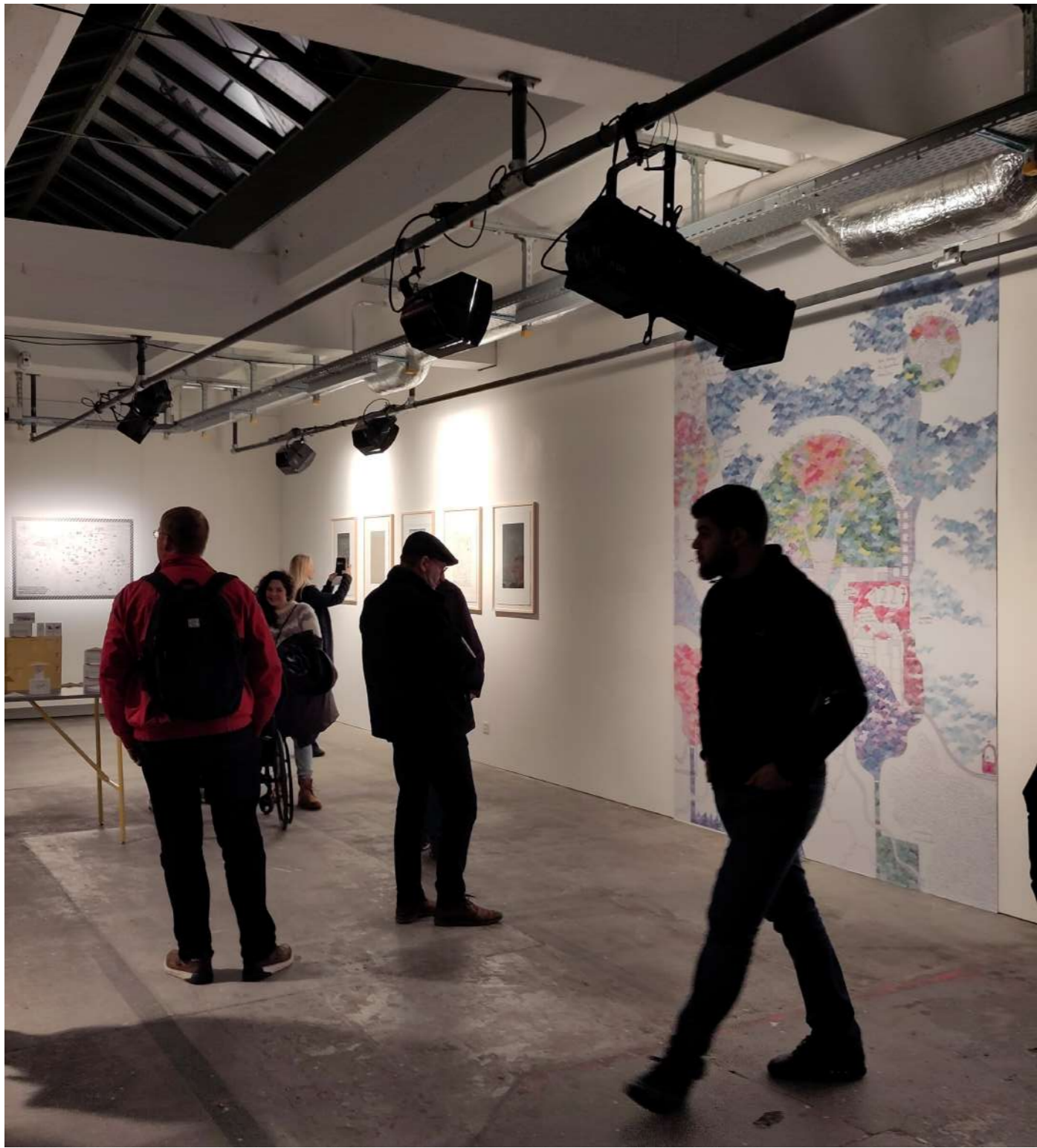


LIGNES DE VIE

Toiles collectives sur châssis de 2mx2m réalisées en peinture acrylique avec les élèves de CM1 de l'école Roger Guillemin au Mont-Saxonnex (FR) avec le concept des lignes de vie. Elles ont été exposées à l'Espace enchanté, centre d'art et de nature d'Yvoire (FR) du 30.09.2022 au 13.11.2022 pour l'exposition-Mondes Imaginaires



Crédit photos : Nicolas Waechter



TRANSECT

Dessin de restitution, exposé à l'espace d'art contemporain, «Le Commun» de Genève, d'une concertation du quartier de la Tambourine à Carouge dans le Canton de Genève par l'association FBI Prod (CH), du 07.12.2022 au 23.12.2022



STUDIO 6A

Mât de mai ou arbre de la liberté, totem fabriqué avec des éléments de bois peints accrochés sur une structure métallique et des câbles, 2mx5m, réalisé avec les participant.e.s du Studio 6A, un programme artistique de réinsertion sociale et avec les patient.e.s de l’Hôpital psychiatrique Malévoz à Montigny (CH) en mai 2024



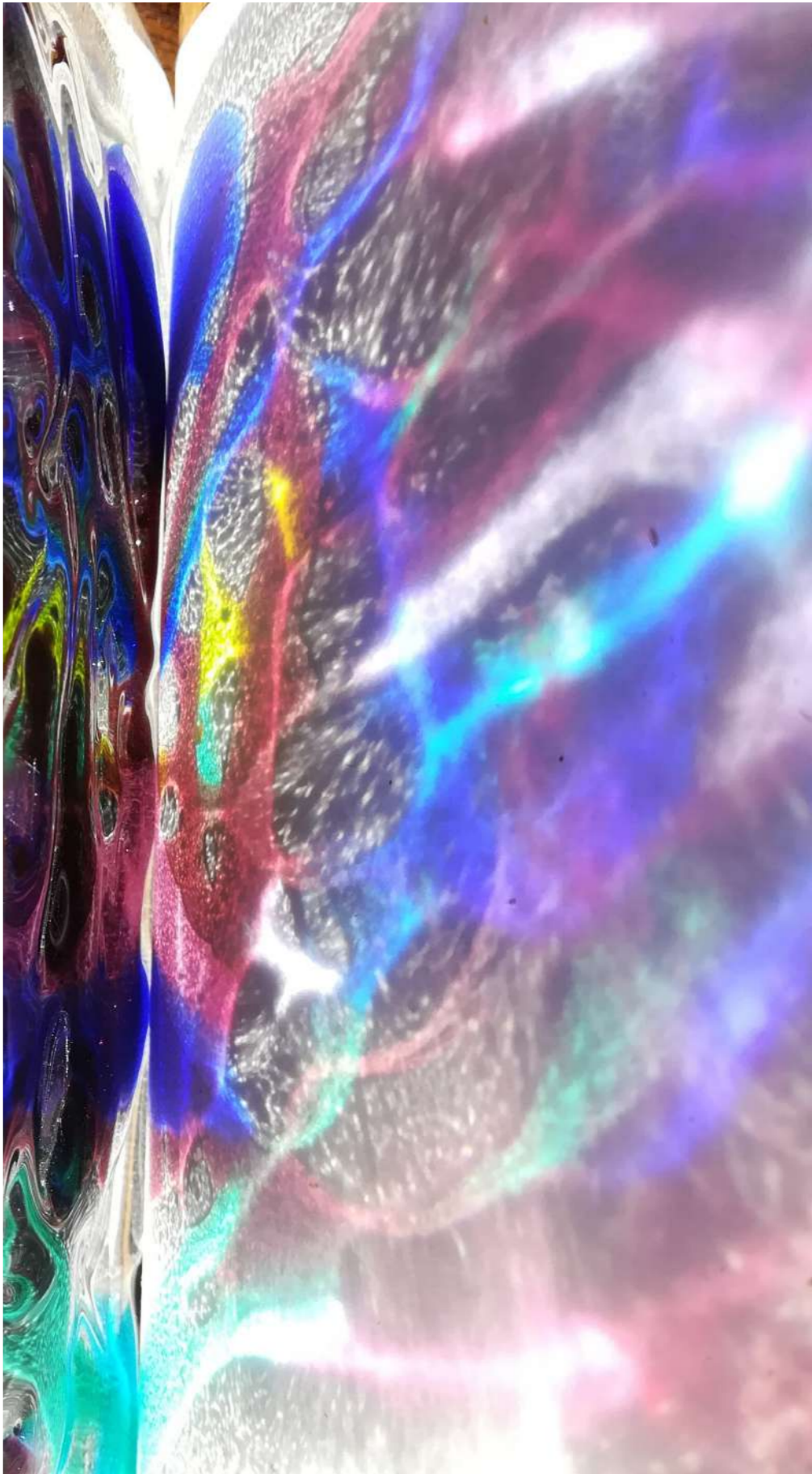
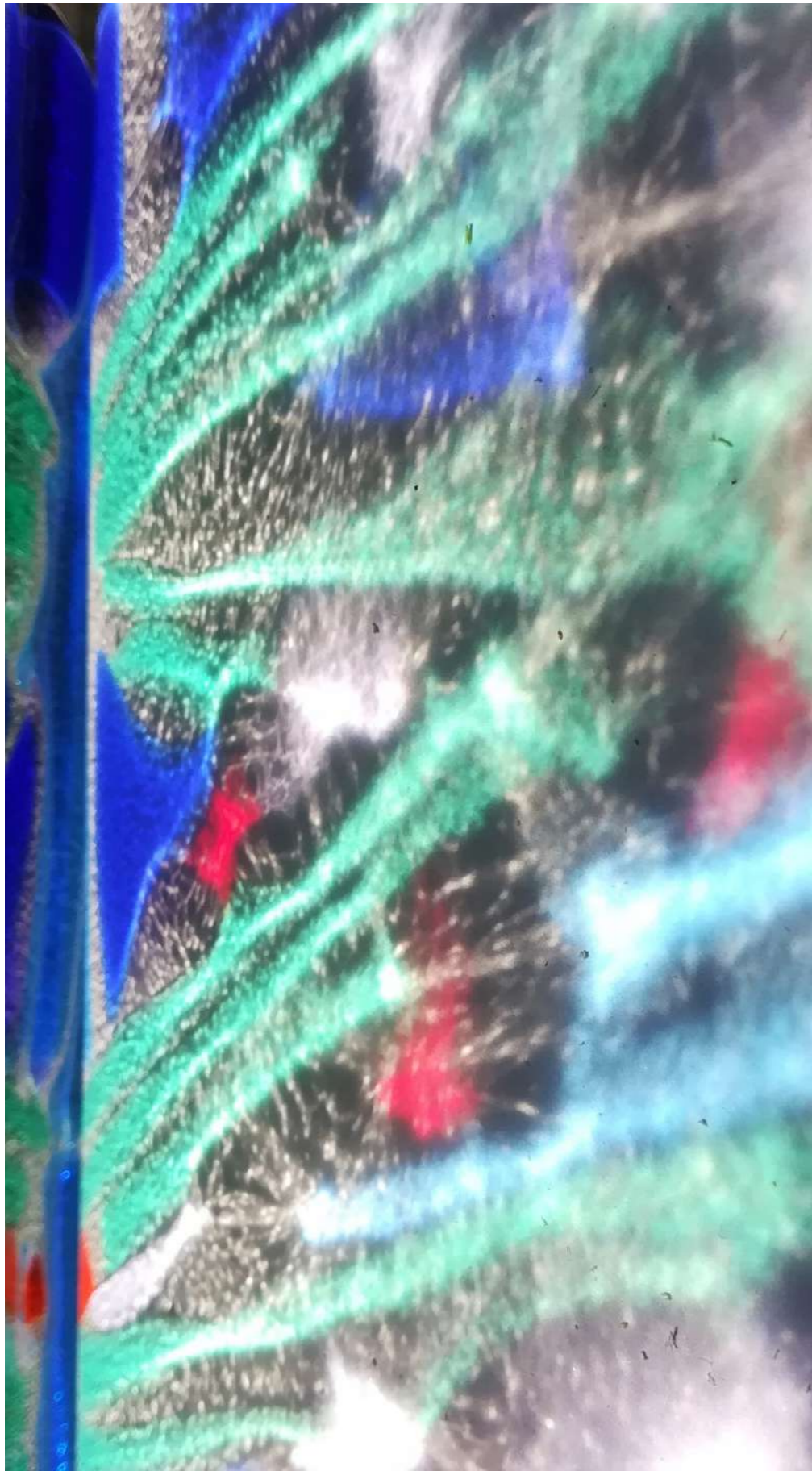


Dans l'univers de feu et de chaos,  
la géométrie de l'atome mutualise la matière,  
et la vie des couleurs à la puissance de l'éther,  
permet à une baleine de porter un arbre sur son dos.

Le rayonnement de la biomasse créateur de merveilles,  
soutient les champignons sous la lune qui coopèrent,  
et le plancton sous la mer aux reflets des étoiles,  
nous montre que tous les êtres vivants sont source de lumière.

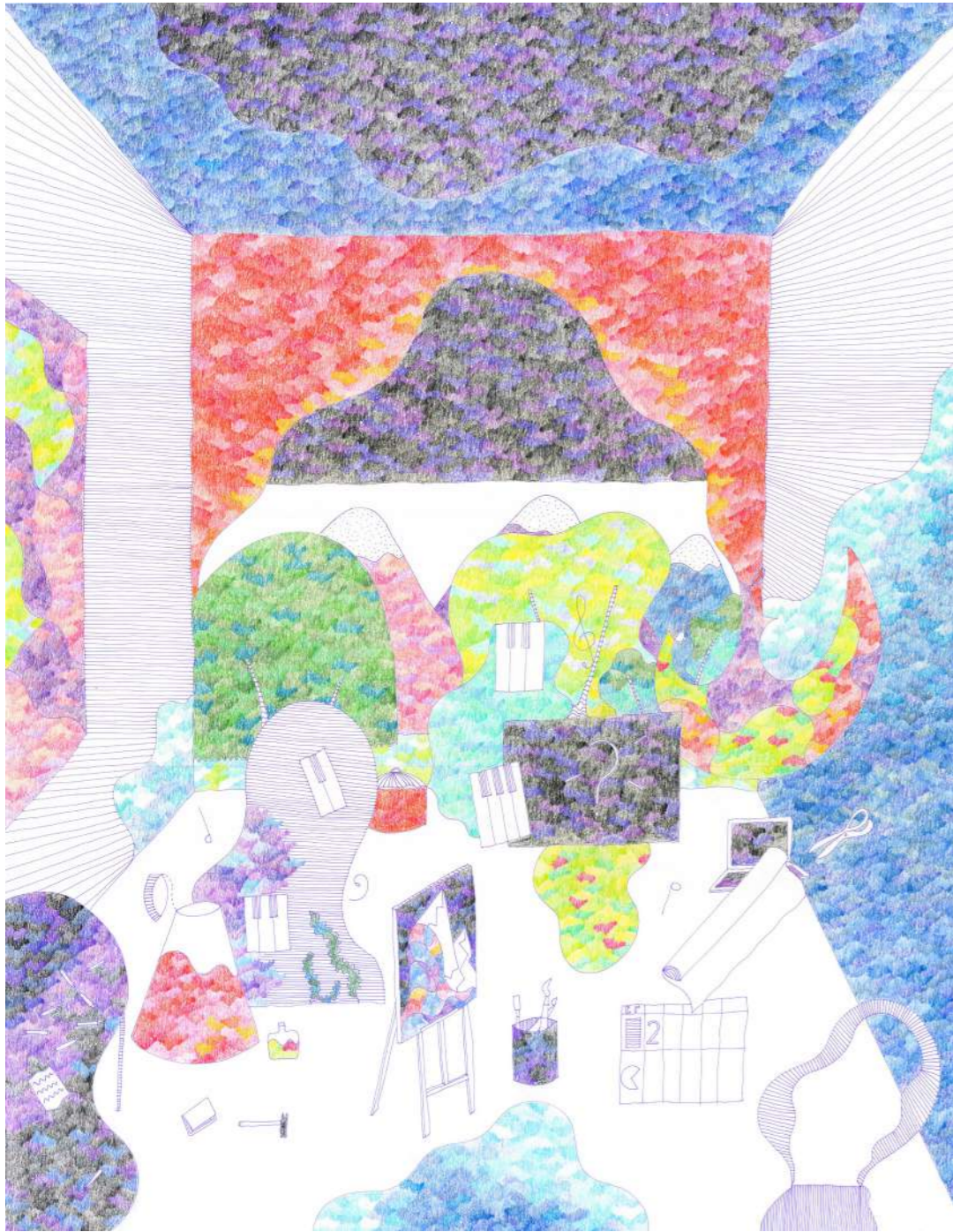
JOCUS UNIVERSALIS  
en collaboration avec l'agence La Comète, Genève (CH)

Machine à poésie sur le vivant mise en œuvre pour la  
Biennale des arts indépendants de Genève en août 2025  
et le Salon littéraire du Mauvais genre dans la Commune  
d'Onex en octobre 2025



PSYCHÉ ET COULEURS

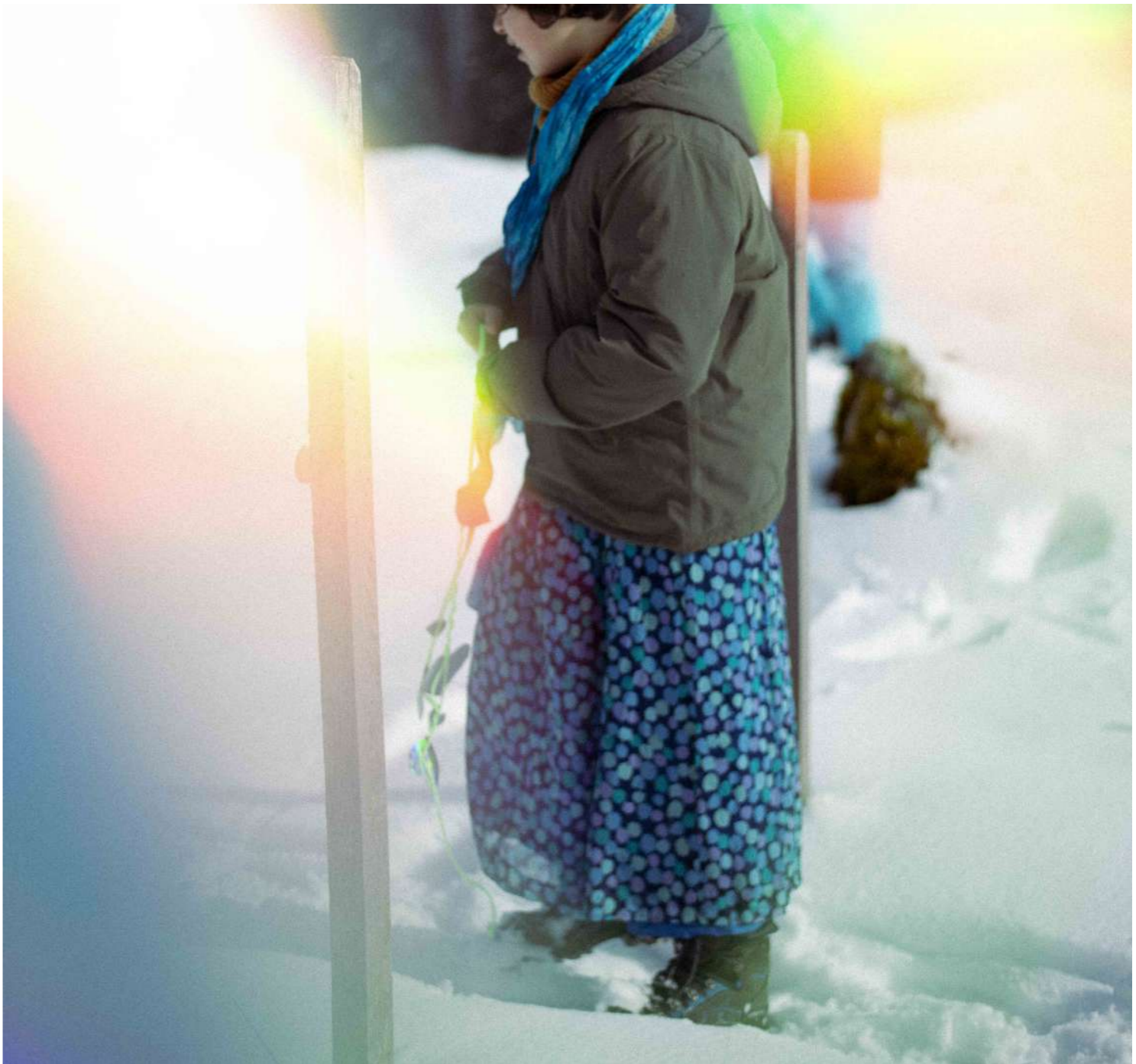
Echantillons et analyse de reflets de carreaux de verre réalisés avec les participant.e.s de l'atelier couleurs avec l'école de Vitrail de Monthey et Malévoz Quartier Culturel, au sein de l'hôpital psychiatrique Malévoz (CH) en juillet 2024



L'atelier rêvé  
50x65cm  
stylo bleu et crayons de couleurs sur papier



Photo de mon atelier  
Crédit photos : Nicolas Waechter



CONSTELLATION DES UNIVERS 3320  
en collaboration avec la Fondation CAP loisir

Processus créatif sur les rêves des enfants et constitution  
d'un observatoire des imaginaires

Crédit photos : Andrea Basileo



RECUEIL DE POÈMES ILLUSTRÉS  
par la maison d'édition Les Bonnes Feuilles, <https://lesbonnesfeuilles.fr/>

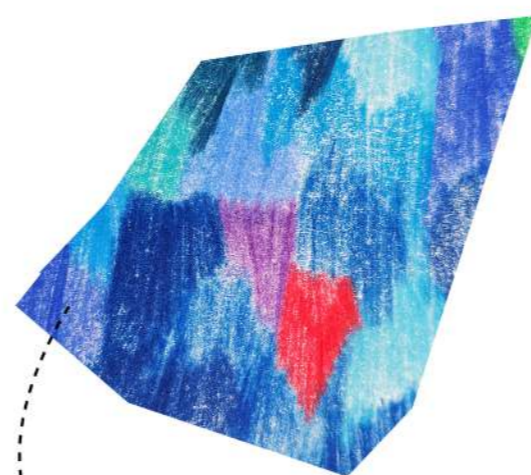
Edité le 21 janvier 2026

8. Forêt enchantée

Bulle d'acier contourne un champs majestueux  
Où les fleurs des prairies sont reines  
Et les sapins montrent leurs nouveaux orteils  
Si beau que les esprits les plus puissants les regardent au loin  
Si loin de peur de les blesser ou de les abîmer  
À leurs pieds douceur de la mousse et rugosité d'un rocher  
La dualité féminine avec le soi sauvage réconcilié  
Au bord de l'eau, écrire des vers d'espérance  
Mélancolie dorée autour du cou  
On n'a pas le choix que d'aller dans les profondeurs de sa psyché  
Pour naître, mourir et renaître  
Seuls les arbres sont témoins du passé, ils nous protègent  
Nous combattons ensemble les coeurs de pierre et les yeux qui ne veulent s'ouvrir  
Les troncs percés de lumière diront la fin et le commencement  
Le vol des montgolfières l'instant présent  
Chaque masque emprunté porte une vérité cachée  
Bulbes roses, pyramides et éclosions violettes, boutons jaunes  
nourrissons bleu clair, éventails blancs  
Caresser le monde des morts au numéro 333  
Éternité dans une fièvre et revenir au néant  
Avant le big bang quand les femmes auront tout exprimé  
L'addition d'une étoile, d'un hexagone, d'une sphère  
annonce l'odeur des roses  
Tricoter les mailles de l'univers  
Pour les êtres illuminés  
Face aux polarités ambiantes et aux ombres de la nuit  
Le chat gris aura planifié sa mort  
Avant que les fleurs ne deviennent des fruits  
Couleurs vert émeraude tombées du ciel  
Messages sur l'eau provoque le tonnerre  
Se plonger dans le monde souterrain avec l'être aimé  
Être fous ensemble, croiser les bras et tournoyer jusqu'à perdre tous ses repères  
Se faire bercer dans une piscine en fermant les yeux  
S'interroger et voir arriver directement la réponse en face de soi  
Entendre le crissement d'une flamme de bougie qui s'éteint  
Lotus bleu et dragon noir s'affrontent au travers d'un vase qui ne cesse de se briser par terre  
Ramasser les éclats et le corps démantelé d'un animal enterré  
Se cacher de pleurer et mêler ses larmes aux murmures du vent  
Apprendre de la forêt et transmettre des messages aux enfants et aux âmes en peine  
Pleurer demain et jouir maintenant  
Révolte des corps brûlants.



Galerie en ligne The art cycle  
[https://www.theartcycle.fr/artiste/suzanne\\_wathelet](https://www.theartcycle.fr/artiste/suzanne_wathelet)



petite particule bleue de l'univers

## CONTACT

suzanne.wathelet@mondesimaginaires.xyz  
+33 7 88 00 41 56